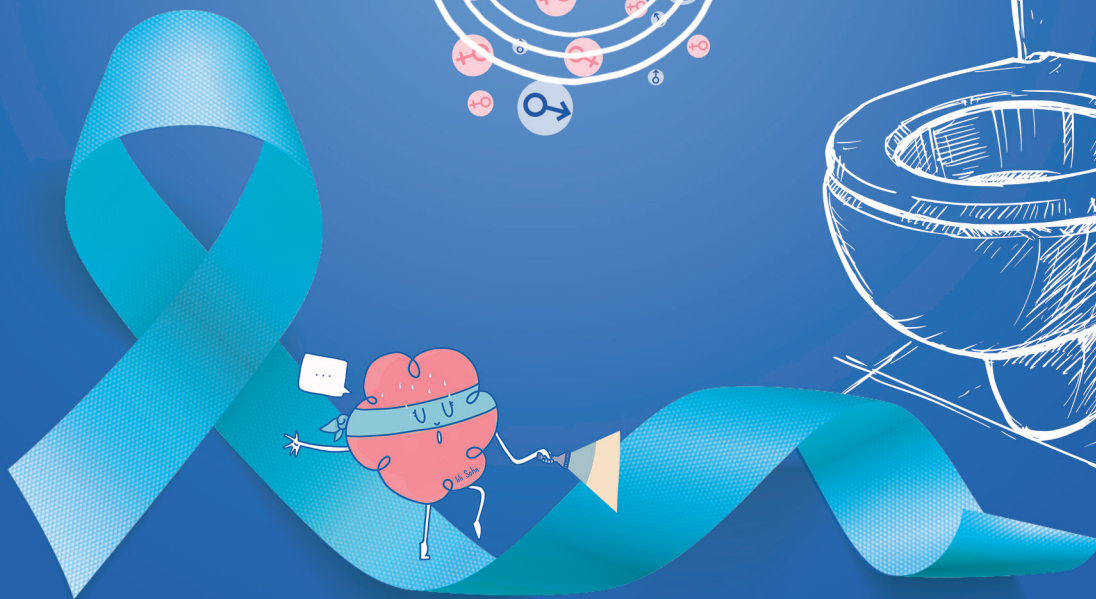


DÉPISTAGE

du cancer colorectal

FRA-NP-1223-80003 - Janvier 2024



Pour en savoir plus sur le dépistage du cancer colorectal, parlez-en avec votre médecin ou contactez la structure en charge des dépistages dans votre département.

Le cancer colorectal, Késako ?

Le cancer du côlon se développe à partir des cellules qui tapissent la paroi interne du côlon.

Dans plus de 80 % des cas, il provient d'une tumeur bénigne, appelée polype adénomateux, qui évolue lentement et finit par devenir cancéreuse.¹

Il se déclare généralement après 50 ans (95 % des nouveaux cas, dont 46 % après 74 ans).²

Le cancer colorectal représente, par sa fréquence, le TROISIÈME CANCER chez L'HOMME et le DEUXIÈME chez la FEMME.³

95 %
DES NOUVEAUX CAS
DE CANCER SE DÉCLARENT
GÉNÉRALEMENT
APRÈS 50 ANS.²

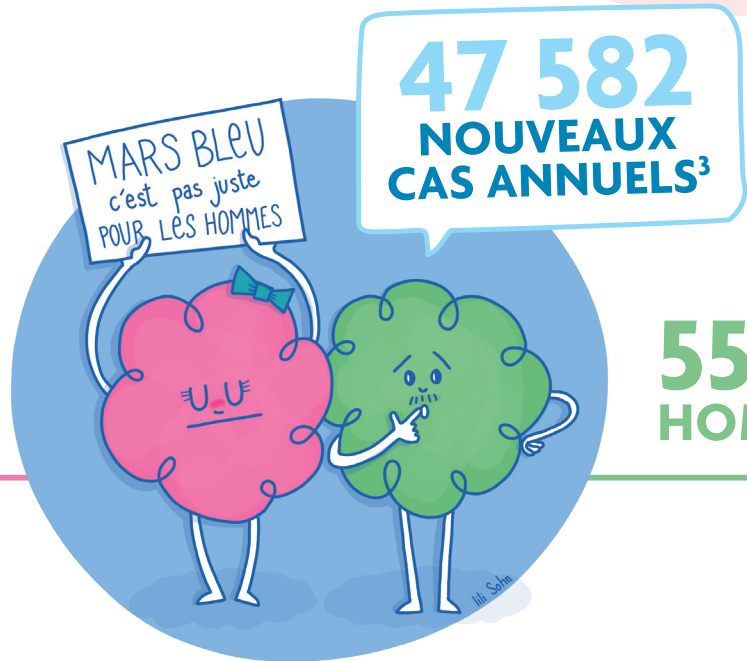
46 %
APRÈS 74 ANS.²

47 582
NOUVEAUX
CAS ANNUELS³

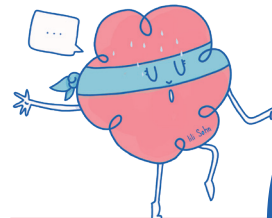
45 %
FEMMES³

55 %
HOMMES³

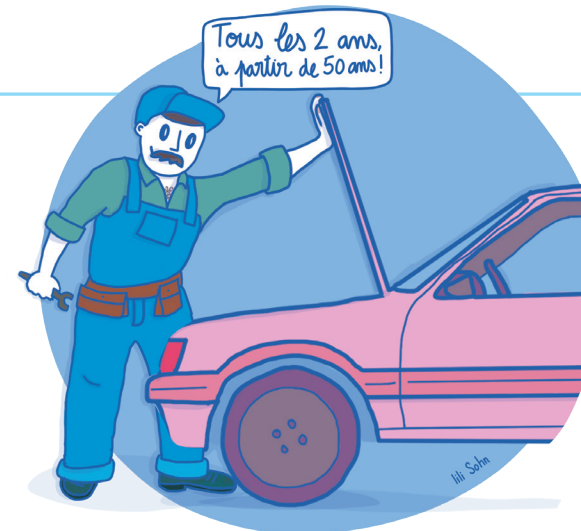
MARS BLEU
c'est pas juste
POUR LES HOMMES



QUELS SONT LES FACTEURS DE RISQUE ?⁴



L'ÂGE
COMME POUR LA PLUPART
DES CANCERS, LE RISQUE
D'AVOIR UN CANCER
COLORECTAL AUGMENTE
AVEC L'ÂGE.



TABAGISME

Augmente le risque de cancer, surtout lorsqu'il est important et perdure depuis longtemps.



ALIMENTATION NON ÉQUILIBRÉE

Éviter le régime pauvre en fibres. Limiter les graisses animales, la viande rouge et l'alcool.



FACTEURS INDIVIDUELS

Les maladies inflammatoires chroniques de l'intestin, comme la maladie de Crohn et la colite ulcéreuse, augmentent le risque de cancer.



GÉNÉTIQUE

Le risque est plus élevé lorsqu'un parent du 1^{er} degré a déjà été atteint par la maladie, notamment avant l'âge de 50 ans.



INACTIVITÉ PHYSIQUE

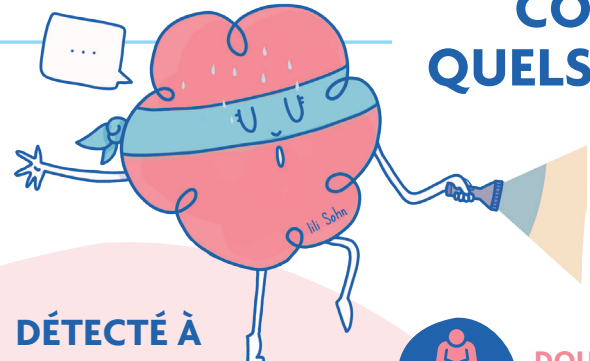
Le surpoids et la sédentarité sont 2 facteurs de risque identifiés.



L'EXPOSITION À DES POLLUANTS ET À DES SUBSTANCES CHIMIQUES

Une corrélation a été observée entre l'exposition prolongée à des polluants (l'amiante par exemple) et la survenue de cancer colorectal.

COMMENT LE DÉTECTER ? QUELS SONT LES SYMPTÔMES ?⁴



DÉTECTÉ À TEMPS, LE CANCER COLORECTAL PEUT ÊTRE

GUÉRI DANS 9 CAS SUR 10.³

VOUS FAIRE DÉPISTER PEUT VOUS SAUVER LA VIE !



DOULEURS ABDOMINALES*



TROUBLES DU TRANSIT INTESTINAL*



PRÉSENCE DE SANG DANS LES SELLES*



UNE ANÉMIE*
(taux d'hémoglobine dans le sang inférieur à la normale)



AMAIGRISSEMENT INEXPLIQUÉ*



ALTÉRATION DE L'ÉTAT DE SANTÉ GÉNÉRAL*

et/ou une légère fièvre persistante



POUR LE CANCER DU RECTUM, SAIGNEMENTS DU RECTUM OU RECTORRAGIES*

LE CANCER COLORECTAL RESTE LONGTEMPS DISCRET MAIS ENTRAÎNE PROGRESSIVEMENT DES SYMPTÔMES DIGESTIFS ET ABDOMINAUX S'IL RESTE NON DIAGNOSTIQUÉ.

* Ces symptômes ne veulent pas dire cancer. Ils peuvent apparaître indépendamment d'un cancer colorectal. En cas de doute, prenez rendez-vous avec votre médecin traitant.

Comment se faire dépister ?

LE DÉPISTAGE EN PRATIQUE⁵

LE TEST IMMUNOLOGIQUE SIMPLE À FAIRE CHEZ SOI



Renseigner



Collecter



Envoyer

Si le test est positif, cela ne veut pas dire cancer, **UNE COLOSCOPIE**, sera prescrite par votre médecin.

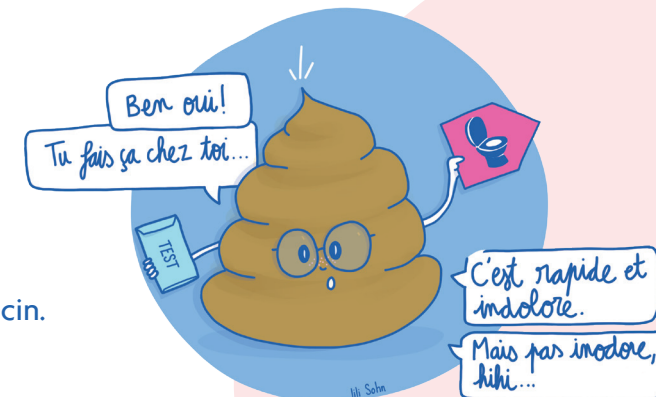
FAITES LE CHEZ VOUS !

Entre 50 et 74 ans, vous êtes invité par courrier, tous les 2 ans, à réaliser un test immunologique de dépistage du cancer colorectal. Ce courrier vous est envoyé par le Centre régional de coordination des dépistages des cancers de votre région.

Vous pouvez vous procurer le test de dépistage par la méthode de votre choix :

- Commandez-le en ligne sur le site monkit.depistage-colorectal.fr muni du numéro d'invitation qui figure sur votre lettre d'invitation ;
- Retirez-le auprès de votre médecin (généraliste, gynécologue, gastro-entérologue) à l'occasion d'une consultation ou auprès de votre pharmacien.

1. Vous avez un kit en votre possession.
2. Une fois chez vous, **prélevez l'échantillon de selles**. Bien **noter la date** à laquelle vous avez réalisé le prélèvement.
=> Comment ça marche ? **Découvrez** le test immunologique en vidéo en scannant le QRcode ci-dessous.
3. **Le jour J, renvoyez l'échantillon au laboratoire de biologie médicale via l'enveloppe T**. Petit conseil : **éviter de poster l'enveloppe** un samedi ou une veille de jour férié.
4. Le laboratoire vous transmettra le **résultat de votre test sous 15 jours**, avec copies à votre médecin traitant et au Centre Régional de Coordination des Dépistages des Cancers.
 - Votre résultat est **négatif (96 % des cas)** : aucun saignement ne témoigne de la présence d'un cancer ou de lésions précancéreuses : **n'oubliez pas de refaire le test dans 2 ans !**
 - Votre résultat est **positif (4 % des cas)** : du sang a été détecté dans vos selles. Cela n'est pas forcément synonyme de cancer mais il faut réaliser un examen complémentaire : la **coloscopie**.



LE TEST IMMUNOLOGIQUE, COMMENT ÇA MARCHE ?⁵

TEST IMMUNOLOGIQUE SIMPLE, RAPIDE, EFFICACE
TEST 100 % PRIS EN CHARGE
par l'Assurance Maladie.

Scannez ici pour voir la vidéo



Une question ? À qui vous adresser ? ⁶

APPRENEZ-EN PLUS SUR VOS INTERLOCUTEURS CLÉS ET SUR LEUR RÔLE



VOTRE MÉDECIN TRAITANT

- Il vous **informe** sur les **modalités du dépistage** et le **suivi le plus adapté** à votre cas.
- Il vous **conseille** sur les **bonnes habitudes à adopter** pour réduire votre **risque de cancer colorectal (arrêter de fumer, consommer moins d'alcool...)**.
- Et vous remet le **kit de dépistage** si vous souhaitez le réaliser.



LE PHARMACIEN

- Il vous donnera une information générale sur le dépistage du cancer colorectal et sur l'importance de réaliser un test de dépistage.
- Il pourra déterminer si vous êtes éligible ou non à recevoir le test de dépistage après que vous ayez renseigné un questionnaire médical.



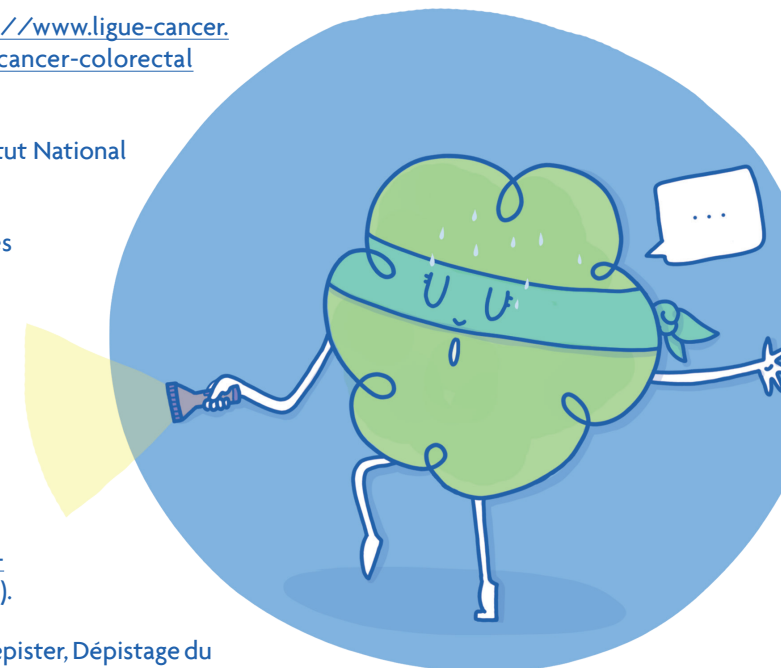
LE GASTRO-ENTÉROLOGUE

Le gastro-entérologue est le médecin **spécialiste de l'appareil digestif**. C'est à lui que le médecin traitant vous adressera si le résultat de votre test de recherche de sang dans les selles est positif.

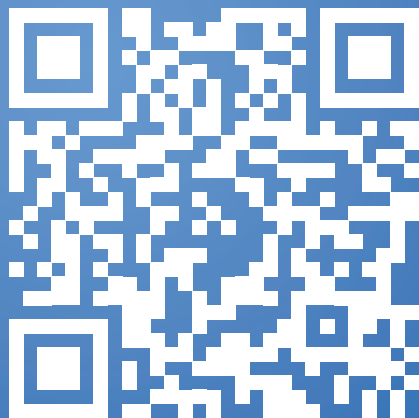
- Il effectuera alors une **coloscopie pour déterminer les causes** du saignement.
- Si vous **présentez des facteurs de risque** ou des symptômes particuliers, c'est lui qui réalisera des coloscopies de surveillance à une fréquence qu'il déterminera selon votre situation individuelle.

Références sources

1. E-cancer : Cancers du côlon : les points clés. <https://www.e-cancer.fr/Patients-et-proches/Les-cancers/Cancer-du-colon/Les-points-cles> (accédé le 15 novembre 2023).
2. Ligue contre le cancer : Cancer colorectal. <https://www.ligue-cancer.net/questce-que-le-cancer/les-types-de-cancer/cancer-colorectal> (accédé le 15 novembre 2023).
3. Panorama des cancers en France. Edition 2023. Institut National du Cancer (INCa).
4. Fondation Arc pour la recherche sur le cancer, Les cancers colorectaux, facteurs de risque et facteurs protecteurs. <https://www.fondation-arc.org/cancer/cancer-colorectal> (accédé le 15 novembre 2023).
5. E-cancer : Comprendre, Prévenir, Dépister, Se faire dépister, Dépistage du cancer colorectal, Le dépistage en pratique. <https://www.e-cancer.fr/Comprendre-prevenir-depister/Se-faire-depister/Depistage-du-cancer-colorectal/Le-depistage-en-pratique> (accédé le 15 novembre 2023).
6. E-cancer : Comprendre, Prévenir, Dépister, Se faire dépister, Dépistage du cancer colorectal, À qui s'adresser. <https://www.e-cancer.fr/Comprendre-prevenir-depister/Se-faire-depister/Depistage-du-cancer-colorectal/A-qui-s-adresser> (accédé le 15 novembre 2023).



Scannez ici pour plus de
contenu sur le dépistage
du cancer colorectal :



www.cancer-supporters.fr

SUPP•RTERS

AMGEN SAS Société par Actions Simplifiée au capital de 307.500 euros, 377 998 679 RCS Nanterre,
Jusqu'au 10 mars 2024 : 18-20 quai du point du jour, 92100 Boulogne-Billancourt
À partir du 11 mars 2024 : 25 quai Paul Doumer, 92400 Courbevoie



Imprimé par HH France SAS
25 rue Anatole France
92300 Levallois-Perret